



Gründach-Systeme

Produktübersicht

Stand April 2010

Mit dem Erscheinen dieser Produktübersicht verlieren alle früheren Ausgaben ihre Gültigkeit. Änderungen behalten wir uns vor.



Steildach-Systeme



Flachdach-Systeme



Gründach-Systeme

Bauder Gründach-Systeme

Inhalt

Gründach-Systemaufbauten

Extensive Begrünung - Beispiele	4
Intensive Begrünung - Beispiele	6

Schutzschicht

Bauder Faserschutzmatte	8
Bauder Schutzmatte	8
Bauder Schutzvlies	8

Filterschicht

Bauder Filtervlies	9
--------------------------	---

Trenn- und Gleitschicht

Bauder Trennfolie	9
-------------------------	---

Drän- und Wasserspeicherschicht

Bauder SDF-Matte	10
Bauder Wasserspeicherplatte	10
Bauder Dränplatte	10
Bauder Mineraldrän	10
Bauder Drän- und Speicherelemente	11

Vegetationssubstrate

Bauder Recycling-Vegetationssubstrate	12
Bauder Porlith-Vegetationssubstrate	12
Bauder Lava-Bims-Vegetationssubstrate	12
Bauder Blähschiefer-Vegetationssubstrate	13
Bauder Vegetationssubstrate Österreich	13

Begrünung

Bauder Sedumsprossen	14
Bauder Flach- und Kleinballenstauden	14
Bauder Samenmischung KS plus	14
Bauder Anspritzbegrünung	15
Bauder Fertigstellungspflege	15
Bauder Entwicklungs- und Unterhaltungspflege	15

Zubehör

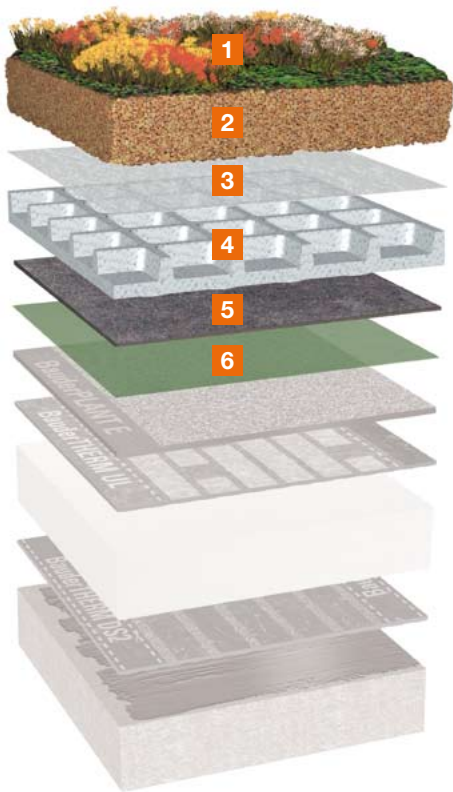
Bauder Dachentwässerungsrinne	16
Bauder Gullyaufsatz	17
Bauder Kiesfangleisten	17
Bauder Kontrollschacht und Aufstockelemente	18

Begrünungspakete für Kleinflächen

Bauder Gründach-Paket	19
Bauder Gründach-Paket light	19

Gründach-Systemaufbauten

Extensive Begrünung*



Extensiv 1: Wasserspeicherplatte WSP 50

Die anspruchsvolle Dachbegrünung

Speichervermögen der Wasserspeicherplatte $\geq 10 \text{ l/m}^2$

1	Begrünung	Bauder Anspritzbegrünung, Bauder Flachballenstauden, Bauder Samenmischung
2	Vegetations-tragschicht	Bauder Pflanzerde Extensiv
3	Filterschicht	Bauder Filtervlies
4	Wasserspeicher-und Dränschicht	Bauder Wasserspeicherplatte WSP 50
5	Schutzschicht	Bauder Faserschutzmatte FSM 600
6	Trenn- und Gleitschicht	Bauder Trennfolie PE 02

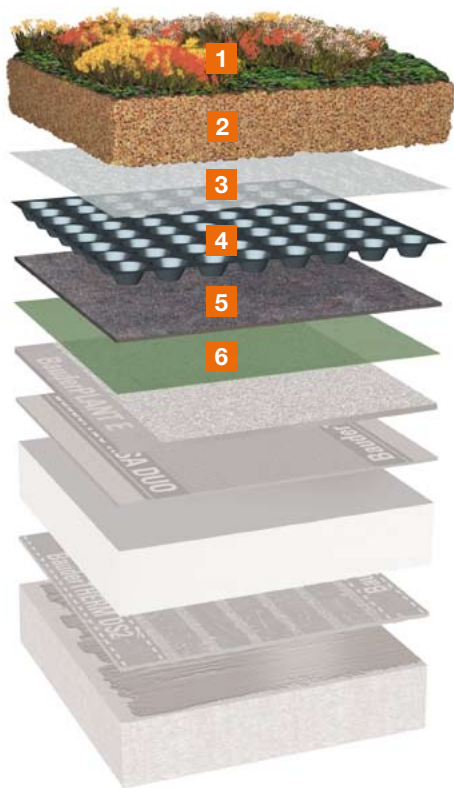


Extensiv 2: SDF-Matte

Die preiswerte Dachbegrünung

Schutz-, Drän- und Filterschicht in einem Arbeitsgang

1	Begrünung	Bauder Anspritzbegrünung, Bauder Flachballenstauden, Bauder Samenmischung
2	Vegetations-tragschicht	Bauder Pflanzerde Extensiv
3	Schutz-, Drän-, Filterschicht	Bauder SDF-MATTE



Extensiv 3: Drän- und Speicherelement DSE 20 Die druckbelastbare Drainage

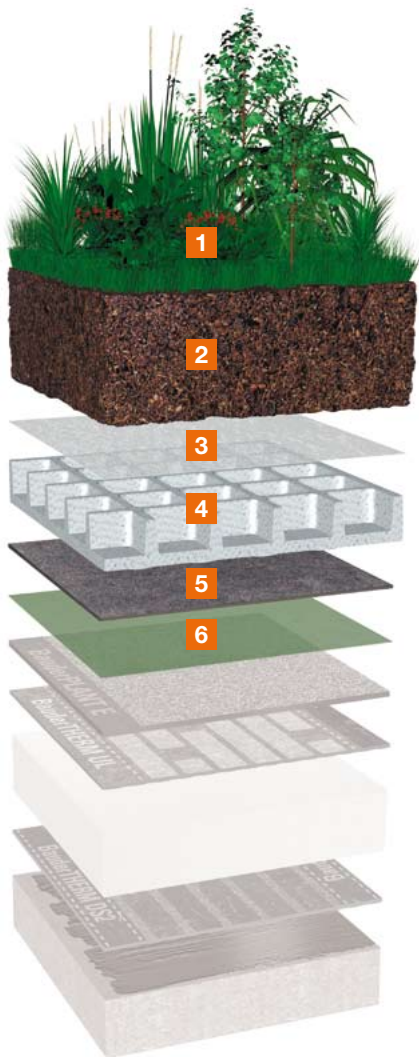
Durchgehende Drainage unter Begrünung und Terrassenplatten

1	Begrünung	Bauder Anspritzbegrünung, Bauder Flachballenstauden, Bauder Samenmischung
2	Vegetations-tragschicht	Bauder Pflanzerde Extensiv
3	Filterschicht	Bauder Filtervlies
4	Wasserspeicher- und Dränschicht	Bauder Drän- und Speicherelement DSE 20
5	Schutzschicht	Bauder Faserschutzmatte FSM 600
6	Trenn- und Gleitschicht	Bauder Trennfolie PE 02

* Bei der Vielzahl an Bauder-Systemaufbauten ist es nicht möglich, alle Varianten hier abzubilden. Weitere Systemaufbaukombinationen und Fragen hierzu erläutert Ihnen gerne Ihr Bauder Fachberater.

Gründach-Systemaufbauten

Intensive Begrünung*



Intensiv 1: Wasserspeicherplatte WSP 75

Das Speicherwunder

Speichervermögen der Wasserspeicherplatte $\geq 21,5 \text{ l/m}^2$

1	Begrünung	Intensivbegrünung
2	Vegetations-tragschicht	Bauder Pflanzerde Intensiv
3	Filterschicht	Bauder Filtervlies FV 105
4	Wasserspeicher-und Dränschicht	Bauder Wasserspeicherplatte WSP 75
5	Schutzschicht	Bauder Faserschutzmatte FSM 600
6	Trenn- und Gleitschicht	Bauder Trennfolie PE 02



Intensiv 2: Drän- und Speicherelement DSE 60

Die druckbelastbare Drainage

Durchgehende Drainage unter Begrünung und Belagflächen

1	Begrünung	Intensivbegrünung
2	Vegetations-tragschicht	Bauder Pflanzerde Intensiv
3	Filterschicht	Bauder Filtervlies FV 105
4	Wasserspeicher-und Dränschicht	Bauder Drän- und Speicherelement DSE 60
5	Schutzschicht	Bauder Faserschutzmatte FSM 600
6	Trenn- und Gleitschicht	Bauder Trennfolie PE 02



Intensiv 3: Mineraldrän Die Schüttstoff-Dränage

Variabel in der Einbaustärke

1	Begrünung	Intensivbegrünung
2	Vegetations-tragschicht	Bauder Pflanzerde Intensiv
3	Filterschicht	Bauder Filtervlies FV 105
4	Wasserspeicher-und Dränschicht	Bauder Mineraldrän
5	Schutzschicht	Bauder Faserschutzmatte FSM 600
6	Trenn- und Gleitschicht	Bauder Trennfolie PE 02

* Bei der Vielzahl an Bauder-Systemaufbauten ist es nicht möglich, alle Varianten hier abzubilden. Weitere Systemaufbaukombinationen und Fragen hierzu erläutert Ihnen gerne Ihr Bauder Fachberater.

Schutzschicht

Bauder Faserschutzmatte FSM 600 / FSM 1100

Faserschutzmatte	FSM 600	FSM 1100
Material	Polyester, Polypropylen	
Dicke	4 mm	8 mm
Gewicht	600 g/m ²	1100 g/m ²
Wasseraufnahme	3 l/m ²	6 l/m ²
Abmessung	2 x 30 m	2 x 15 m
Lieferform	Rolle 60 m ²	0 m ²
Artikel/Bestell-Nummer	7450 0600	7450 1100

Bauder Schutzmatte SM 6 / SM 8 / SM 10

Schutzmatte	SM 6	SM 8	SM 10
Material	Polyurethan-Kautschuk		
Dicke	6 mm	8 mm	10 mm
Gewicht	ca. 4,3 kg/m ²	ca. 5,7 kg/m ²	ca. 7,2 kg/m ²
Baustoffklasse	B 2 nach DIN 4102		
Abmessung	1,25 x 10 m	1,25 x 8 m	1,25 x 6 m
Lieferform	Rolle 12,5 m ²	Rolle 10 m ²	Rolle 7,5 m ²
Artikel/Bestell-Nummer	7793 0000	7792 1000	7794 1000

Auch als Plattenware lieferbar.

Bauder Schutzvlies SV 300 / SV 600

Schutzvlies	SV 300	SV 600
Material	PES Regeneratfasern	
Dicke	3 mm	6 mm
Gewicht	300 g/m ²	600 g/m ²
Verfestigungsart	mechanisch verfestigt	
Wasserspeichervermögen	ca. 2,3 l/m ²	ca. 3,8 l/m ²
Abmessung	2 x 60 m	2 x 30 m
Lieferform	Rolle 120 m ²	Rolle 60 m ²
Artikel/Bestell-Nummer	7440 0300	7440 0600

Auch in anderen Grammaturen lieferbar (200, 400, 500, 800 g/m²). Lieferzeit 10 – 14 Tage.

Filterschicht, Trenn- und Gleitschicht

Bauder Filtervlies

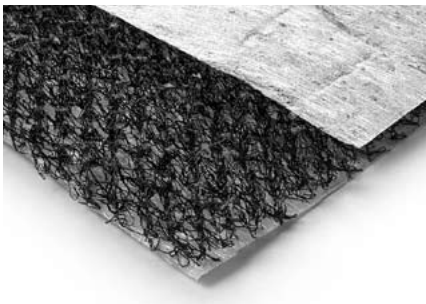
Bauder Filtervlies		
Material	Polypropylen	
Dicke	1,0 mm	
Gewicht	105 g/m ²	
Verfestigungsart	mechanisch verfestigt	
Abmessungen	2,0 x 100 m	1,0 x 100 m
Lieferform	Rolle 200 m ²	Rolle 100 m ²
Artikel/Bestell-Nummer	7421 0000	7422 0000

Bauder Trennfolie PE 02

Bauder Trennfolie PE 02	
Material	Bitumen – und polystyrolbeständige Polyethylenfolie aus Recycling-Granulat
Dicke	ca. 0,2 mm
Gewicht	ca. 190 g/m ²
Abmessung	4 x 50 m (gefaltet auf 1 m Breite)
Lieferform	Rolle 200 m ²
Artikel/Bestell-Nummer	7444 0000

Drän- und Wasserspeicherschicht

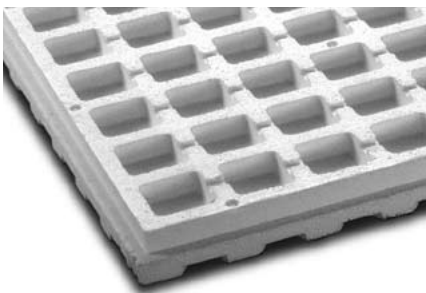
Bauder SDF-Matte (Schutz-, Drän- und Filtermatte)



Bauder SDF-Matte (Schutz-, Drän- und Filtermatte)		
Material Dränschicht	Polyamid-Monofilamente	
Gewicht Dränschicht	400 g/m ²	
Material Schutz-/Filtervlies	Polyester	
Gewicht Vliese	je 100 g/m ²	
Dicke	20 mm	
Gesamtgewicht	600 g/m ²	
Abmessung	1,0 x 20 m	1,0 x 50 m
Lieferform	Rolle 20 m ²	Rolle 50 m ²
Artikel/Bestell-Nummer	7427 0001	7427 0000

Auch als SD-Matte mit einseitiger Vlieskaschierung lieferbar.

Bauder Wasserspeicherplatte WSP 50 / WSP 75



Wasserspeicherplatte	WSP 50	WSP 75
Material	Expandiertes Polystyrol mit Recyclinganteilen	
Elementgröße	795 x 1298 mm (Deckfläche 780 x 1283 mm)	
Elementhöhe	50 mm	75 mm
Gewicht	ca. 0,6 kg/m ²	ca. 0,95 kg/m ²
Wasserspeichervermögen	ca. 10,1 l/m ²	ca. 21,5 l/m ²
Druckfestigkeit	ca. 25 kN/m ²	ca. 35 kN/m ²
Lieferform	Paket 10 m ²	Paket 5 m ²
Artikel/Bestell-Nummer	7448 0050	7448 0075

Bauder Dränplatte DP 50



Bauder Dränplatte DP 50	
Material	Expandiertes Polystyrol mit Recyclinganteilen
Elementgröße	795 x 1298 mm (Deckfläche 780 x 1283 mm)
Elementhöhe	50 mm
Gewicht	ca. 0,6 kg/m ²
Druckfestigkeit	ca. 25 kN/m ²
Lieferform	Paket 10 m ²
Artikel/Bestell-Nummer	7466 0050

Bauder Mineraldrän BS 2/11, L 2/11

Mineraldrän	BS 2/11	L 2/11
Material	Blähschiefer	Lava
Wasserspeichervermögen	ca. 15 Vol.-%	ca. 15 Vol.-%
Volumen-Gewicht lieferfeucht	630 kg/m ³	930 kg/m ³
Volumen-Gewicht wassergesättigt	780 kg/m ³	1050 kg/m ³
Verdichtung durch Transport und Einbau	5 %	10 %
Lieferform	Silo, Kipper, Big Bag	Silo, Kipper, Big Bag

Bauder Mineraldrän BS 2/11 ist auch im 60 l - Sack lieferbar: **Artikel/Bestell-Nr. 7412 0000**

Drän- und Wasserspeicherschicht

Bauder Dränelement NF 10



Bauder Dränelement NF 10	
Material Noppenfolie	HDPE
Gewicht Noppenfolie	ca. 620 g/m ²
Material Filtervlies	PP
Gewicht Filtervlies	ca. 130 g/m ²
Dicke	10 mm
Gesamtgewicht	ca. 750 g/m ²
Druckfestigkeit	400 kN/m ²
Lieferform	Rolle 25 m ²
Artikel/Bestell-Nummer	7468 0010

Bauder Drän- und Speicherelement DSE 20



Bauder Drän- und Speicherelement DSE 20	
Material	HDPE
Elementgröße	1,06 x 2,36 m
Elementhöhe	20 mm
Gewicht	1,2 kg/m ²
Wasserspeichervermögen	ca. 7,4 l/m ²
Lieferform	Platte 2,5 m ²
Artikel/Bestell-Nummer	7468 0020

Bauder Drän- und Speicherelement DSE 40



Bauder Drän- und Speicherelement DSE 40	
Material	HDPE
Elementgröße	1,04 x 2,03 m
Elementhöhe	40 mm
Gewicht	1,8 kg/m ²
Wasserspeichervermögen	ca. 13,5 l/m ²
Füllvolumen	21 l/m ²
Lieferform	Platte 2,1 m ²
Artikel/Bestell-Nummer	7468 0040

Bauder Drän- und Speicherelement DSE 60



Bauder Drän- und Speicherelement DSE 60	
Material	HDPE
Elementgröße	1,0 x 2,0 m (Deckfläche 975 x 1975 mm)
Elementhöhe	60 mm
Gewicht	2,0 kg/m ²
Wasserspeichervermögen	ca. 17 l/m ²
Füllvolumen	33 l/m ²
Lieferform	Platte 2 m ²
Artikel/Bestell-Nummer	7468 0060

Vegetationssubstrate

Recycling-Vegetationssubstrate

	Pflanzsubstrat R	Pflanzerde R-E	Pflanzerde R-I
Mineralischer Grundstoff	Ziegelsplitt, Porlith	Ziegelsplitt, Porlith	Ziegelsplitt, Porlith
Einsatzbereich	Extensiv Einschicht	Extensiv Mehrschicht	Intensiv
Organischer Anteil	-	10 Vol.-% Harttorf	25 Vol.-% Harttorf
Wasserspeichervermögen	ca. 25 Vol.-%	ca. 40 Vol.-%	ca. 50 Vol.-%
Volumen-Gewicht lieferfeucht	ca. 900 kg/m ³	ca. 900 kg/m ³	ca. 900 kg/m ³
Volumen-Gewicht wassergesättigt	ca. 1100 kg/m ³	ca. 1250 kg/m ³	ca. 1350 kg/m ³
Verdichtung durch Transport und Einbau	ca. 15 %	ca. 15 %	ca. 20 %
Lieferform	Silo, Kipper, Big Bag	Silo, Kipper, Big Bag	Silo, Kipper, Big Bag

Pflanzerde R-I leicht ist auch im 40 l-Sack lieferbar. **Artikel/Bestell-Nr. 7410 0000**

Porlith-Vegetationssubstrate

	Pflanzsubstrat PO	Pflanzerde PO-E
Mineralischer Grundstoff	Ziegelsplitt, Porlith	Ziegelsplitt, Porlith
Einsatzbereich	Extensiv Einschicht	Extensiv Mehrschicht
Organischer Anteil	-	10 Vol.-% Harttorf
Wasserspeichervermögen	ca. 25 Vol.-%	ca. 35 Vol.-%
Volumen-Gewicht lieferfeucht	ca. 825 kg/m ³	ca. 825 kg/m ³
Volumen-Gewicht wassergesättigt	ca. 1050 kg/m ³	ca. 1100 kg/m ³
Verdichtung durch Transport und Einbau	ca. 15 %	ca. 15 %
Lieferform	Silo, Kipper, Big Bag	Silo, Kipper, Big Bag

Pflanzerde PO-E ist auch im 40 l-Sack lieferbar. **Artikel/Bestell-Nr. 7415 4503**

Lava-Bims-Vegetationssubstrate

	Pflanzsubstrat LB	Pflanzerde LB-E	Pflanzerde LB-I
Mineralischer Grundstoff	Lava, Bims	Lava, Bims	Lava, Bims
Einsatzbereich	Extensiv Einschicht	Extensiv Mehrschicht	Intensiv
Organischer Anteil	10 Vol.-% Grünkompost	20 Vol.-% Grünkompost	30 Vol.-% Grünkompost
Wasserspeichervermögen	ca. 25 Vol.-%	ca. 40 Vol.-%	ca. 50 Vol.-%
Volumen-Gewicht lieferfeucht	ca. 960 kg/m ³	ca. 960 kg/m ³	ca. 960 kg/m ³
Volumen-Gewicht wassergesättigt	ca. 1150 kg/m ³	ca. 1250 kg/m ³	ca. 1350 kg/m ³
Verdichtung durch Transport und Einbau	ca. 15 %	ca. 15 %	ca. 25 %
Lieferform	Silo, Kipper, Big Bag	Silo, Kipper, Big Bag	Silo, Kipper, Big Bag

Alle LB Substrate sind alternativ auch als Leichtsubstrate mit Blähschiefer lieferbar.

Vegetationssubstrate

Blähschiefer-Vegetationssubstrate

	Pflanzsubstrat BS	Pflanzerde BS-E	Pflanzerde BS-I
Mineralischer Grundstoff	Blähschiefer	Blähschiefer	Blähschiefer
Einsatzbereich	Extensiv Einschicht	Extensiv Mehrschicht	Intensiv
Organischer Anteil	10 Vol.-% Rindenhumus	20 Vol.-% Rindenhumus	30 Vol.-% Rindenhumus
Wasserspeichervermögen	ca. 20 Vol.-%	ca. 35 Vol.-%	ca. 45 Vol.-%
Volumen-Gewicht lieferfeucht	ca. 650 kg/m ³	ca. 650 kg/m ³	ca. 650 kg/m ³
Volumen-Gewicht wassergesättigt	ca. 830 kg/m ³	ca. 950 kg/m ³	ca. 1050 kg/m ³
Verdichtung durch Transport und Einbau	ca. 10 %	ca. 15 %	ca. 20 %
Lieferform	Silo, Kipper, Big Bag	Silo, Kipper, Big Bag	Silo, Kipper, Big Bag

Pflanzsubstrat BS ist auch rein mineralisch im 60 l-Sack lieferbar. **Artikel/Bestell-Nr. 7412 0000**

Vegetationssubstrate Österreich

	Pflanzsubstrat R	Pflanzerde I/E-B	Pflanzerde I
Mineralischer Grundstoff	Ziegelsplitt	Ziegelsplitt, Blähton	Ziegelsplitt
Einsatzbereich	Extensiv Einschicht	Extensiv Mehrschicht Intensiv (blasbar)	Intensiv
Organischer Anteil	Grünkompost güteüberwacht	Grünkompost güteüberwacht	Grünkompost güteüberwacht
Wasserspeichervermögen	≥ 30 Vol.-%	≥ 50 Vol.-%	≥ 45 Vol.-%
Volumen-Gewicht lieferfeucht	ca. 1150 kg/m ³	ca. 900 kg/m ³	ca. 1000 kg/m ³
Volumen-Gewicht wassergesättigt	ca. 1400 kg/m ³	ca. 1350 kg/m ³	ca. 1400 kg/m ³
Verdichtung durch Transport und Einbau	ca. 10 %	ca. 15 %	ca. 20 %
Lieferform	Silo, Kipper, Big Bag	Silo, Kipper, Big Bag	Silo, Kipper, Big Bag

Sämtliche Substrate entsprechen den Richtlinien des Verbandes für Bauwerksbegrünung.

Begrünung

Bauder Sedumsprossen



Mischung aus mindestens 5 verschiedenen Sedumarten/ -sorten für die Trockenansaat von extensiven Dachbegrünungen. Die Sedumsprossen sollten nach Möglichkeit am Liefertag ausgebracht werden. (Nur in ausgebreitetem Zustand an einem kühlen und trockenen Ort für max. 3 Tage lagerbar). Verbrauch ca. 50 - 80 g/m².

Lieferform	Abnahme in vollen Kilogramm
Artikel/Bestell-Nummer	7455 0004

Bauder Flach- und Kleinballenstauden



In überwiegend mineralischem Substrat angezogene, stresskonditionierte Flach-/Kleinballenstauden (Sedum/Gräser/Kräuter) für die extensive Dachbegrünung. Für unterschiedliche Standorte (Sonne, Schatten oder Halbschatten) sind Standardsortimente lieferbar.

Ballendurchmesser	4 cm	5-6 cm
empfohlene Stück/m ²	15 Stk./m ²	12 Stk./m ²
Lieferform	Multitopfplatte mit 100 Stück	Multitopfplatte mit 50 Stück
Artikel/Bestell-Nummer	7455 0040	7455 0056

Bauder Samenmischung KS plus

Die Bauder Samenmischung KS plus kann als säfertige Mischung zur Extensiv-Begrünung nahezu ganzjährig ausgebracht werden. Mehr als 30 bewährte Dachkräuter, ergänzt mit Sedumarten sorgen für eine ausgewogene Mischung auf dem Dach. Samenhaftkleber und organische Basis-Nahrung reduzieren das Ausfallrisiko und unterstützen die Vegetationsentwicklung in der Anfangsphase. Als besonderes Extra verbessern Mykorrhizapilze die Wasser- und Nährstoffaufnahme der Pflanzen und erhöhen deren Trockenresistenz.

Vegetationsbild

Schwerpunkt der Samenmischung sind die Dachkräuter. Unterschiedliche Wuchshöhen, Blütefarben- und zeiträume bieten ein abwechslungsreiches Bild. Die Sedumpflanzen tragen zwar zur Flächendeckung bei, treten aber aufgrund ihrer geringen Wuchshöhen nicht so stark in Erscheinung.

Inhalt	Säfertige Kräutermischung mit Sedumanteilen	
Verbrauch	ca. 100 g/m ²	
Lieferform	2 kg Sack	5 kg Sack
Artikel/Bestell-Nummer	7460 0002	7460 0005

Bauder Vegetationsmatten und Bauder Startdünger auf Anfrage

Begrünung

Bauder Anspritzbegrünung



Bei der Bauder Anspritzbegrünung wird mit Spezialmaschinen ein breiiges Gemisch aus verschiedenen Zuschlagstoffen, Sedumsprossen und ggf. Saatgut hergestellt und in einem Arbeitsgang maschinell auf das Vegetationssubstrat aufgespritzt. Damit ist die Bauder Anspritzbegrünung die rationellste Methode, große Dachflächen extensiv zu begrünen.

Bei Kleinflächen unter 200 m² ist die Anspritzbegrünung unwirtschaftlich; sie sollten deshalb mit Flachballenstauden bepflanzt werden.

Die Bauder Anspritzbegrünung kann auf allen Extensivbegrünungen in ein- oder mehrschichtiger Bauweise ausgeführt werden. Voraussetzung sind Vegetationssubstrate, die in Einbauhöhe und Qualität die Anforderungen der FLL-Richtlinien erfüllen.

Inhalt	Mulchstoffe, Startdünger, Bodenerschließungsmittel, Sedumsprossen bzw. Spezialsaatgut	
Lieferform	Sedum	Sedum-Kraut
Artikel/Bestell-Nummer	7455 0000	7455 0001

Bauder Fertigstellungspflege (nur in Verbindung mit der Anspritzbegrünung)

Extensivbegrünungen sind pflegearm – nicht pflegefrei! Zur Sicherstellung des Begrünungserfolgs muss die Fertigstellungspflege durchgeführt werden. Ohne Fertigstellungspflegeauftrag gewährleisten wir nur eine fachgerechte Ausführung und einwandfreie Zuschlagstoffe der Anspritzbegrünung. Maßnahmen der Fertigstellungspflege sind u.a.:

1. Nachsaat von Kahlstellen mit Saatgut oder Sedumsprossen.
2. Kontrollierte Nährstoffversorgung nach Bedarf.
3. Entfernung von unerwünschtem Fremdaufwuchs innerhalb der Vegetationsfläche.
4. Kontrolle und Reinigung der Dachabläufe.

Die Fertigstellungspflege endet mit dem abnahmefähigen Zustand, der in der Regel nach 12 – 18 Monaten erreicht ist. Wesentliche Abnahmekriterien sind u.a.:

1. Es muss ein gleichmäßiger Bestand mit mindestens 60 % projektiver Deckung vorhanden sein. Ammen- und Fremdvegetation zählen nicht zum Deckungsgrad und dürfen max. 20 % anteilige Deckung aufweisen.
2. Die Vegetation sollte vor der Abnahme eine Ruheperiode und nach Möglichkeit eine Trocken- oder Frostphase überdauert haben.

Bauder Entwicklungs- und Unterhaltungspflege

Nach Beendigung der Fertigstellungspflege sollte zumindest für die Dauer der Gewährleistung ein Pflege- und Wartungsvertrag abgeschlossen werden. Im Rahmen der Entwicklungs- und Unterhaltungspflege werden die Dachflächen bei ein bis zwei Kontrollgängen jährlich überprüft und bei Bedarf die Maßnahmen der Fertigstellungspflege mit in der Regel geringerer Intensität weitergeführt.

Die dauerhafte Funktion der Dachbegrünung kann nur durch einen fortlaufenden Entwicklungs- und Unterhaltungspflegeauftrag gewährleistet werden.

Zubehör

Dachentwässerung

Bauder Entwässerungsrinne KH 50 KH 60/90 (höhenverstellbar)



Die Bauder Dachentwässerungsrinne kann im begehbaren Bereich überall dort eingesetzt werden, wo Oberflächenwasser und/oder Sickerwasser schnell und gezielt abgeleitet werden muss. Sie eignet sich damit gleichermaßen für die Entwässerung von Flachdächern, Balkonen, Loggien und Terrassen.

Entwässerungsrinne	KH 50	KH 60/90
	Entwässerungsrinne in Kastenform	Entwässerungsrinne höhenverstellbar (KH 50 mit vormontierten Füßen)
Material	Stahl verzinkt	
Breite	150 mm	
Höhe	50 mm	60 - 90 mm
Länge	1000 mm	
Gewicht	4,6 kg	5,0 kg
Artikel/Bestell-Nr.	7434 0050	7434 0060

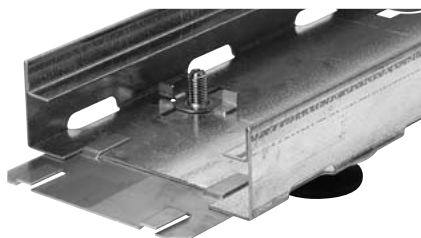
Bauder Höhenverstellset



Höhenverstellset für Bauder Dachentwässerungsrinne KH 50, bestehend aus vier Füßen mit Halter aus Edelstahl, Fussplatte aus Polyamid.

Höhenverstellset für Entwässerungsrinne KH 50			
Höhenverstellbereich	60 - 90 mm	80 - 110 mm	100 - 130 mm
Artikel/Bestell-Nr.	7434 0061	7434 0081	7434 0101

Kupplungsblech KH 50



Mit dem Kupplungsblech kann die Entwässerungsrinne horizontal und vertikal fluchtgenau verlegt werden.

Kupplungsblech KH 50	
Material	Edelstahl
Artikel/Bestell-Nr.	7434 0011

Endkappe KH 50



Die einfach aufsteckbaren Endkappen verhindern das seitliche Eindringen von Splitt.

Endkappe KH 50	
Material	Edelstahl
Artikel/Bestell-Nr.	7434 0012

Zubehör

Gullyaufsatz, Kiesfangleisten

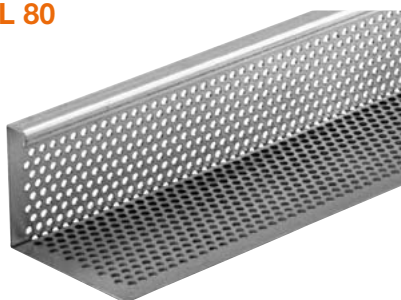
Bauder Gullyaufsatz GA 250 / GA 400



Zum Einbau über Dachabläufen in Belagflächen.

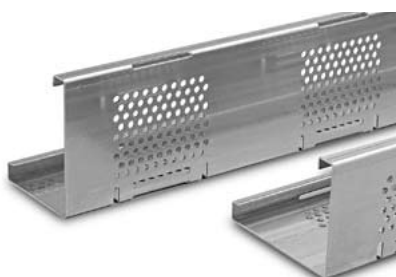
Gullyaufsatz	GA 250	GA 400
Material	Stahl verzinkt	
Abmessung	250 x 250 mm	400 x 400 mm
Höhenverstellbereich	80 - 110 mm	
Gewicht	3,5 kg	4,0 kg
Abdeckung	Maschenrost	
Artikel/Bestell-Nummer	7434 0030	7434 0040

Bauder Kiesfangleiste AL 80



Bauder Kiesfangleiste AL 80	
Material	Alu 1,5 mm
Höhe	80 mm
Breite	100 mm
Länge	2500 mm
Artikel/Bestell-Nummer	7488 0000

Bauder Kiesfangleiste AL 100/80

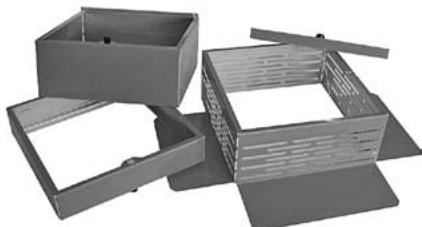


Bauder Kiesfangleiste AL 100/80	
Material	Alu 1,5 mm
Höhe	100/80 mm beidseitig einsetzbar
Länge	2500 mm
Artikel/Bestell-Nummer	7488 0100

Zubehör

Kontrollschacht

Bauder Kontrollschacht ALU



Bauder Kontrollschacht ALU 250	
Material	Aluminium
Abmessungen	250 x 250 mm
Höhe	100 mm
Farbe	orange
Gewicht	950 gr
Artikel/Bestell-Nummer	7438 0000

* auch als Randkontrollschacht einsetzbar

Bauder Kontrollschacht ALU - Aufstockelement 50	
Material	Aluminium
Abmessungen	250 x 250 mm
Höhe	50 mm
Farbe	orange
Gewicht	250 gr
Artikel/Bestell-Nummer	7438 0005

Bauder Kontrollschacht ALU - Aufstockelement 100	
Material	Aluminium
Abmessungen	250 x 250 mm
Höhe	100 mm
Farbe	orange
Gewicht	450 gr
Artikel/Bestell-Nummer	7438 0010

Bauder Gründach-Pakete

Sichere und preiswerte Begrünung von Carports, Garagen und anderen Kleinflächen

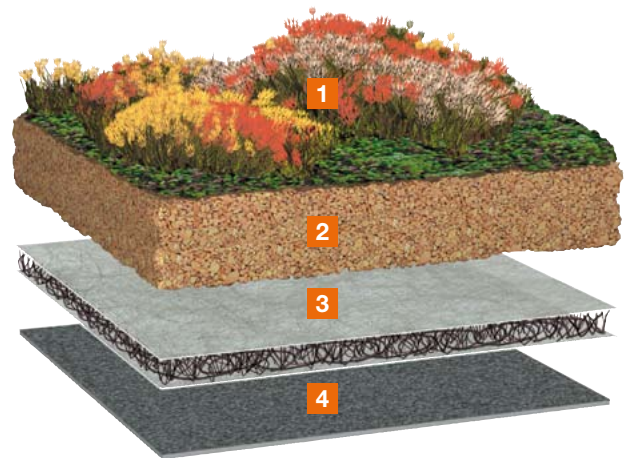
Bauder Gründach-Paket * 100-kg-Standard-Paket

Das Bauder Gründach-Paket Standard ist die richtige Entscheidung für alle Dächer ohne Gewichtsprobleme. Die 80 mm dicke Substratschicht bietet viel Wurzelraum für eine artenreiche Vegetation und speichert genug Wasser für gesundes Pflanzenwachstum. Wasser, das nicht gespeichert werden kann - so genanntes Überschusswasser - wird von der 20 mm hohen SDF-Matte ebenso schnell wie sicher abgeleitet. Bei voller Wassersättigung wiegt der Gründach-Aufbau ca. 100 kg/m².

10 m² Gründach – kompakt auf einer Europalette

- 10 m² SDF-Matte (siehe Seite 10)
- 20 Sack Pflanzerde PO-E (siehe Seite 12)
- Checkliste
- Verlegeanleitung
- Gutschein für: 120 Flachballenstauden (siehe Seite 14)
Startdünger für 10 m²

Aufbauhöhe	10 cm
Gewicht, wassergesättigt	100 kg/m ²
Dachneigung	0 - 10°
Artikel/Bestell-Nummer	7496 0000



- 1 Bauder Flachballenstauden**
- 2 Bauder Pflanzerde**
- 3 Bauder SDF-Matte**
Schutz-, Drän- und Filterschicht
- 4 Durchwurzelungsfeste Abdichtung**
(nicht im Lieferumfang enthalten)

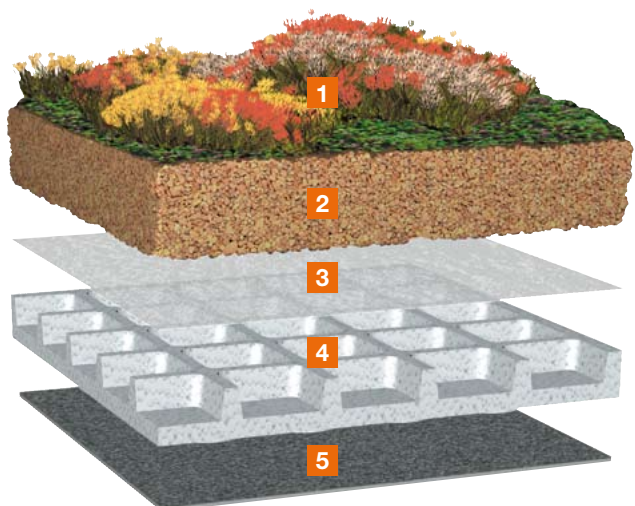
Bauder Gründach-Paket light * 70-kg - Leichtvariante

Das Bauder Gründach-Paket light wurde speziell für Leichtdachkonstruktionen entwickelt. Die Wasserspeicherplatte kann 10 l/m² zurückhalten. Dieses zusätzliche Wasserreservoir erlaubt eine Reduzierung der Substratstärke auf 50 mm. Das Flächengewicht des gesamten Aufbaus beträgt so wassergesättigt nur ca. 70 kg/m². Wegen des kleineren Wurzelraums ist die Artenvielfalt im Vergleich zum Standard-Paket eingeschränkt. **Für Dächer mit ausreichender Tragkraft empfehlen wir deshalb immer das Standard-Paket.**

18 m² Gründach

- 20 m² (2 Pakete) Wasserspeicherplatte 50 mm (siehe S. 10)
- 25 m² Filtervlies (siehe Seite 9)
- 23 Sack Pflanzerde PO-E (siehe Seite 12)
- Checkliste
- Verlegeanleitung
- Gutschein für: 220 Flachballenstauden (siehe Seite 14)
Startdünger für 18 m²

Aufbauhöhe	10 cm
Gewicht, wassergesättigt	70 kg/m ²
Dachneigung	0 - 10°
Artikel/Bestell-Nummer	7495 0000



- 1 Bauder Flachballenstauden**
- 2 Bauder Pflanzerde**
- 3 Bauder Filtervlies**
- 4 Bauder Wasserspeicherplatte**
Wasserspeicher- und Dränschicht
- 5 Durchwurzelungsfeste Abdichtung**
(nicht im Lieferumfang enthalten)

* Beide Paketlösungen eignen sich für Dachneigungen bis 10°. Die vorhandene Dachabdichtung muss durchwurzelungsfest sein.



Paul Bauder GmbH & Co. KG
Korntaler Landstraße 63
D-70499 Stuttgart
Telefon 0711/88 07-0
Telefax 0711/88 07-300
stuttgart@bauder.de

www.bauder.de

Werk Bernsdorf

Paul Bauder GmbH
Dresdener Straße 80
D-02994 Bernsdorf
Telefon 03 57 23/2 45-0
Telefax 03 57 23/2 45-10
bernsdorf@bauder.de
www.bauder.de

Werk Landsberg/Halle

Paul Bauder GmbH & Co. KG
Brehnaer Straße 10
D-06188 Landsberg b. Halle
Telefon 03 46 02/3 04-0
Telefax 03 46 02/3 04-38
landsberg@bauder.de
www.bauder.de

Werk Bochum

Paul Bauder GmbH & Co. KG
Hiltroper Straße 250
D-44807 Bochum
Telefon 02 34/5 07 08-0
Telefax 02 34/5 07 08-22
bochum@bauder.de
www.bauder.de

Werk Achim

Paul Bauder GmbH & Co. KG
Zeppelinstraße 1
D-28832 Achim
Telefon 0 42 02/5 12-0
Telefax 0 42 02/5 12-115
achim@bauder.de
www.bauder.de

Schweiz

Paul Bauder AG
Alte Zugerstrass 16
CH-6403 Küssnacht a.R.
Telefon 0 41/8 54 15 60
Telefax 0 41/8 54 15 69
info@ch.bauder.net
www.ch.bauder.net

Österreich

Bauder Ges.m.b.H.
Gewerbepark 16
A-4052 Ansfelden
Telefon 0 72 29/6 91 30
Telefax 0 72 29/6 55 18
info@bauder.at
www.bauder.at

Mitglied der



**FACHVEREINIGUNG
BAUWERKSBEGRÜNUNG
E. V. (FBB)**

Alle Angaben dieses Prospektes beruhen auf dem derzeitigen Stand der Technik. Änderungen behalten wir uns vor. Informieren Sie sich ggf. über den Zeitpunkt Ihrer Bestellung maßgeblichen technischen Kenntnisstand.

0151/0410